

# Charte graphique au format « Dxf » pour réalisation des plans de récolement réseaux sur le secteur de la CAPI

Guide d'utilisation de la charte graphique  
version 2.0

Notice réalisée par :

## I Préambule

Depuis 2015 et dans le cadre de la réglementation « *Construire sans détruire* », la CAPI a décidé d'améliorer les rendus des plans de récolement des réseaux Eau Potable / Assainissement, Eclairage Public et Signalisation Lumineuse Tricolore en diffusant une charte graphique V 1.0 au format « Dxf » permettant :

- 1) L'harmonisation des plans de récolement pour faciliter leur contrôle et leur intégration dans le SIG ;
- 2) Le respect de la réglementation « *Construire sans détruire* ».

La nouvelle version 2.0 de la charte graphique, objet de ce document, a été réalisée pour répondre à deux problématiques importantes, tout en conservant les avantages de la version 1.0. Voici ses objectifs :

- 1) Faciliter, lors de la réalisation du récolement, l'établissement du tableau des coordonnées (fichier xls) demandé dans le CCTP Récolement de la CAPI,
- 2) Transmettre en plus une version du tableau des coordonnées au format SIG.

Cette nouvelle version comprend :

- 1) Une charte graphique au format Dxf composée de blocs dynamiques compatibles avec le convertisseur **Dxf → SIG**,
- 2) Une application web « **Convertisseur Dxf → Xls → SIG** », pour faciliter l'établissement du « **Tableau des coordonnées** » demandé dans le CCTP CAPI et créer une version SIG de ce tableau.

## II Charte graphique Version 2.0 et Convertisseur Dxf → SIG

### 2.1) Liens de téléchargement :

#### **Au format PDF**

- Charte graphique récolement AEP/ASS - [Je télécharge la version Pdf](#)
- Charte graphique récolement ECL/SLT - [Je télécharge la version Pdf](#)

#### **Au format Dxf**

- Charte graphique récolement AEP/ASS - [Je télécharge la version Dxf](#)
- Charte graphique récolement ECL/SLT - [Je télécharge la version Dxf](#)

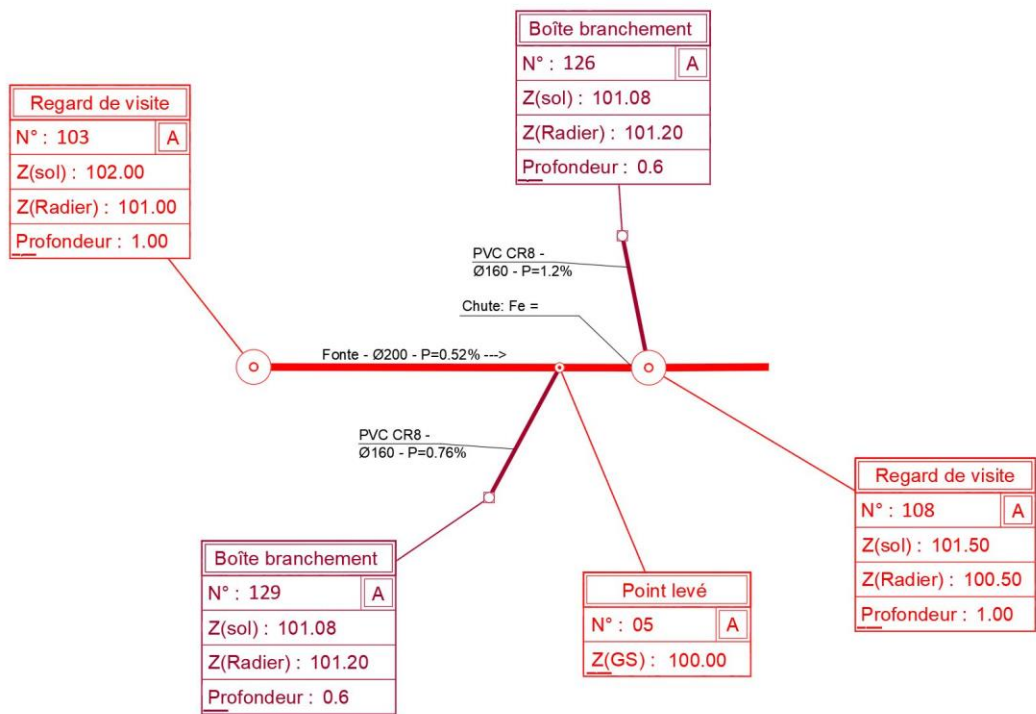
Cette charte graphique fonctionne avec une application web permettant d'extraire tous les blocs pour créer un listing Excel et ensuite convertir ce listing en version SIG.

#### **Application convertisseur DXF → SIG – Voir chapitre 2.4**

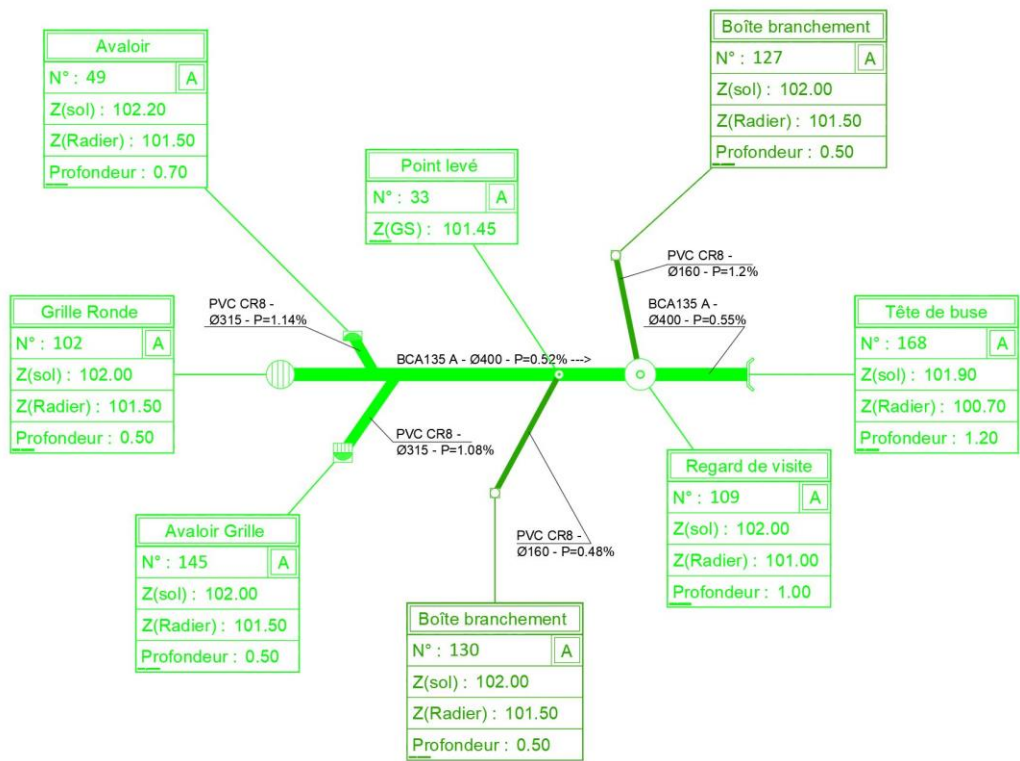
<https://capi.dxf-sig.techniproj.fr/>

## 2.2) Exemples de rendus :

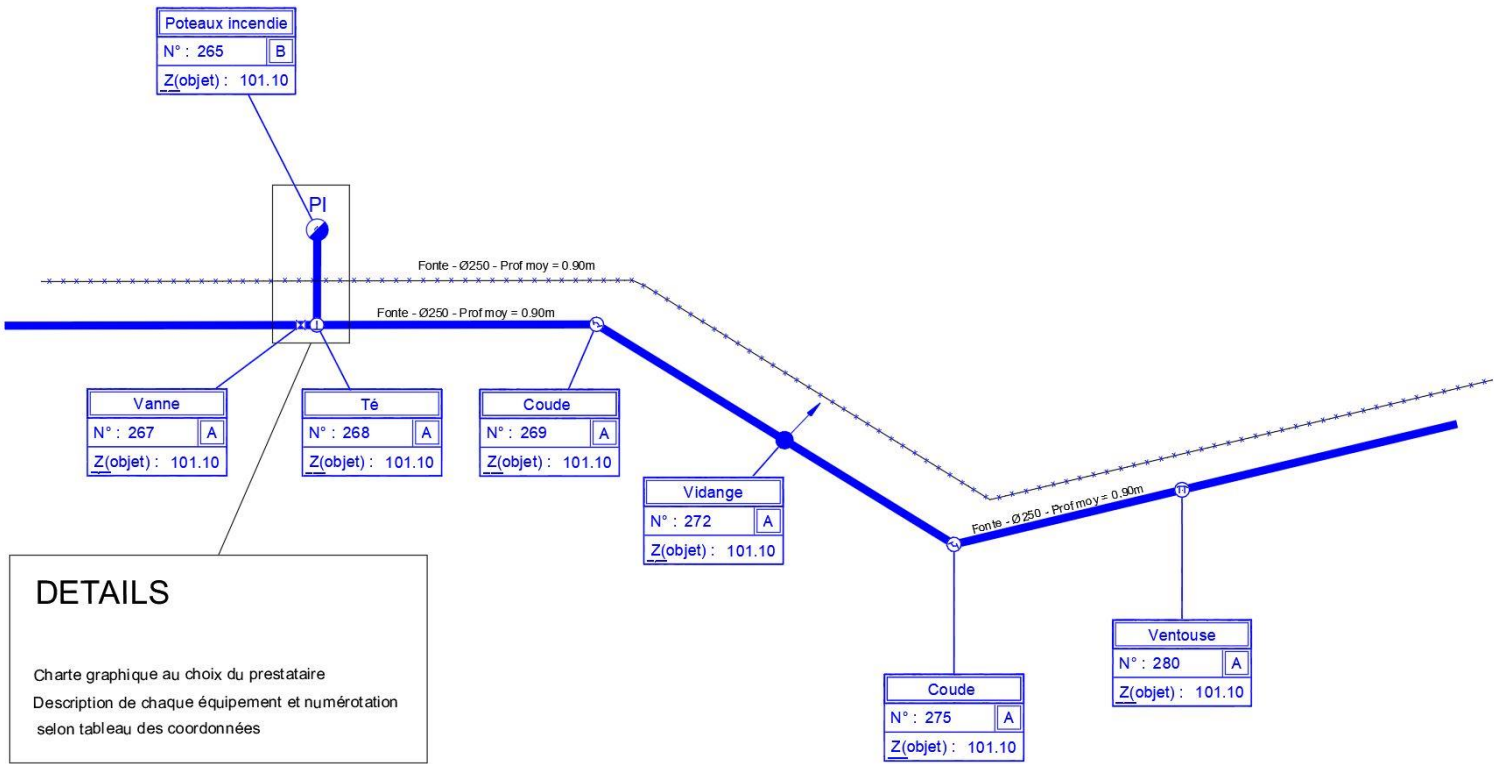
### Réseau Eaux Usées



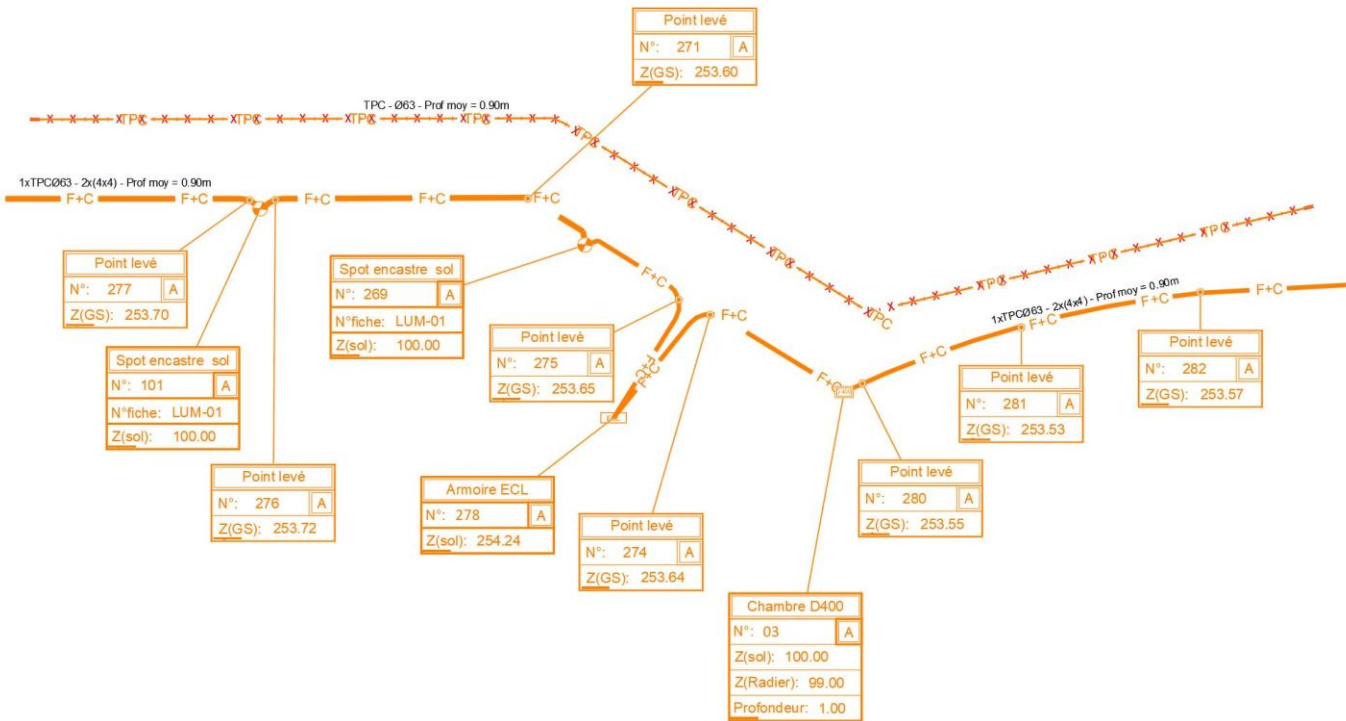
### Réseau Eaux Pluviales



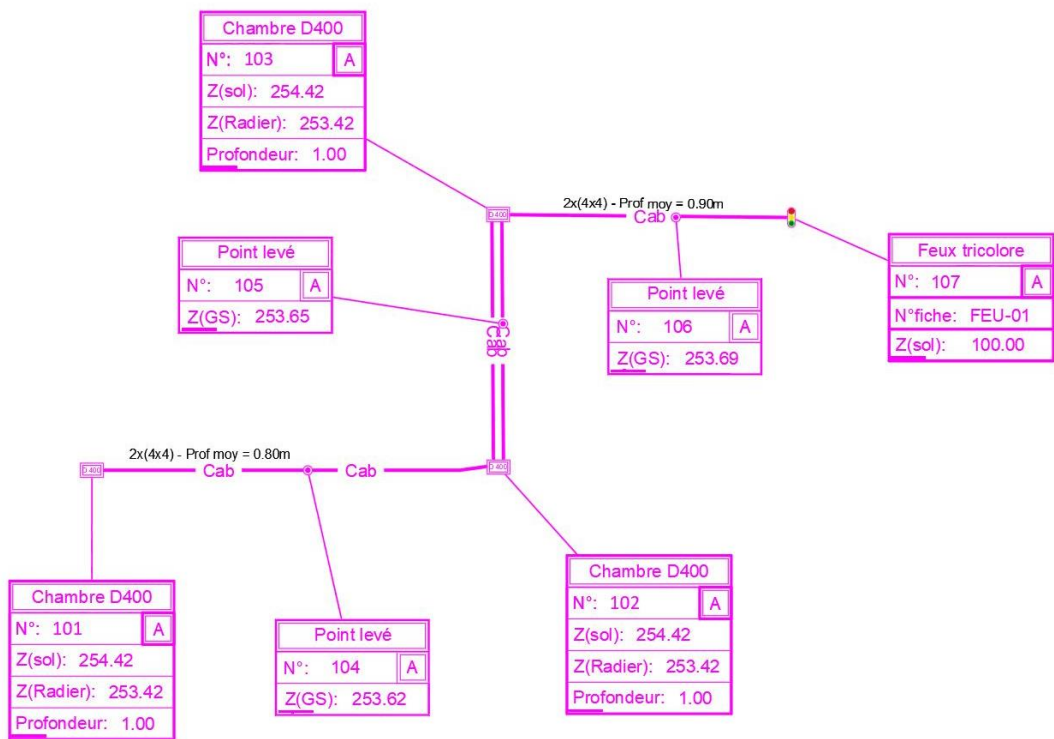
Réseau Eau Potable



Réseau Eclairage Public



## Réseau Signalisation Lumineuse Tricolore



### 2.3) Zoom sur un bloc dynamique de la charte graphique

Les blocs qui composent la charte graphique V2.0 sont dynamiques et leur particularité est de lier l'étiquette contenant les données attributaires à l'équipement géolocalisé.

Bloc dynamique

Regard de visite

N° : 11A

Z(sol) : 100.00

Z(Radier) : 99.00

Profondeur : 1.00

Point d'insertion du symbole =  
Coordonnées x, y de l'équipement représenté

Fiche d'attributs à compléter pour chaque bloc

Editeur d'attributs étendu

Bloc: TEC\_EU\_ETI\_Regard de visite

Etiquette: N°

AttributOptions de textePropriétés

Etiquette	Invite	Valeur
N°	N°	11
Z(SOL)	Z(sol)	100.00
Z(RADIER)	Z(radier)	99.00
PROF	Prof	1.00
CLASSEDEPRECISION	CLASSE DE PRECISION	A
REMARQUE	Remarque	RAS

Valeur: 11

AppliquerOKAnnulerAide

## 2.4) Convertisseur Dxf → Xls → SIG

Lien pour accéder au convertisseur <https://capi.dxf-sig.techniproj.fr/>

Ce convertisseur fonctionne uniquement avec la charte graphique CAPi – Version 2.0.

Il permet d'extraire toutes les coordonnées (x, y et z) des équipements ponctuels, ainsi que leurs attributs.

### Voici les étapes à suivre pour générer le tableau des coordonnées puis le format SIG (GeoJSON)

**ETAPE 1 : Entrer votre Email**

**ETAPE 2 : Charger le format Dxf réalisé avec la charte graphique CAPi V2.0.**

*Nota :*

*Pour créer le Dxf à partir d'un Dwg, il suffit d'ouvrir le Dwg sur Autocad et d'enregistrer sous version Dxf.*

**ETAPE 3 : Compléter le formulaire en répondant à l'ensemble des questions et **vérifier** avant de passer à l'étape suivante.**

*Nota :*

*Pour les dates, indiquer seulement l'année.*

**ETAPE 4 : Télécharger la version Xls en cliquant sur le bouton « Télécharger ». A ce stade votre tableau des coordonnées est prêt à être inséré sur votre plan comme demandé dans le CCTP CAPi.**

**ETAPE 5 : Après avoir vérifié le fichier Xls, vous pourrez télécharger la version SIG en GeoJSON pour le transmettre avec votre récolement.**

*Nota : Si vous trouvez une erreur à l'étape 4 sur le fichier Xls, la correction doit se faire sur le Dxf ou Dwg puis reprenez la procédure à partir de l'étape 2.*

## III Nous contacter

Pour toutes questions sur cette nouvelle charte graphique ou remarques merci de nous écrire à l'adresse suivante : [capi-sig@techniproj.fr](mailto:capi-sig@techniproj.fr)